

**SCHILDER  
TECHNIK**

**PASCHOLD**

Touristische Leitsysteme  
Objektbeschilderung  
Werbetechnik



Qualität und Service  
werden bei uns groß geschrieben.

# Inhaltsverzeichnis

Kurze Firmeninfo + Referenzen	S.03
Leistungsspektrum	S.04
<b>Touristische Leitsysteme</b>	
<b>Wanderwegbeschilderungen</b>	S.05
Markierungszeichen	S.05
Holzpfosten, Pfostenkappen	S.06
Kunststoffpfosten	S.06
Schilderhalterungen	S.07
Typenbeschreibung der Schilder	S.08
Infotafeln	S.10
Pfostenträger, Bodenhülsen	S.12
Rohrpfosten	S.13
Rohrkappen, Verlängerungen	S.13
Klemmschellen, Bandschellen	S.14
Befestigungsmaterial + Werkzeuge	S.14
Rohrschellen	S.15
Gotischer Träger	S.16
Pfostenverankerung FERRADIX	S.17
<b>Radwegbeschilderung</b>	S.18
Wegweiser, Schilder	S.18
Einschubplaketten, Halterungen	S.19



(Bildquelle: Lutherweg 1521)

## Objektbeschilderung

### Innen- und Außenbeschilderung

System „BERLIN“	S.20
Innenschilder	S.21
Aussenschilder	S.22
System „KRISTALL“	S.24
Türschilder	S.24
Wegweiser	S.25
Brandschutz-, Flucht- und Rettungswege	S.26
Fassadenbeschriftung	S.29
Außenbeschilderung	S.30
Außenstelen	S.31
<b>Werbetechnik</b>	S.33
Impressum	S.35
Kontakt	S.36



Ausstellung am Festspielhaus Bayreuth

## Objektbeschilderung

Parlamentsgebäude des Deutschen Bundestages  
 Bundesverkehrsministerium  
 Bayerisches Umweltministerium  
 LKA München, Frankenstadion Nürnberg  
 U-Bahnhöfe in München, Garching und Nürnberg  
 Deutsches Dampflok-Museum Neuenmarkt  
 Hauptverwaltung der Frauenhofergesellschaft  
 Klinikum Kulmbach, Klinikum Bayreuth,  
 Theresienkrankenhaus Nürnberg, Klinik Mühldorf

## Touristische Leitsysteme

Fußgängerleitsystem Stadt Stuttgart, Stadt Wolfratshausen  
 Regio Grün, Eifelsteig, Moselsteig, Lutherweg in Hessen,  
 Saar-Hunsrück-Steig, Traumpfade Rhein-Mosel-Eifel, Ahrsteig  
 Prädikatswanderwege Pfälzer Wald, Radwege Landkreis Gießen,  
 MTB Park Pfälzer Wald, Radwege Landkreis Lörrach,  
 Bergisches Wanderland, Rotweinwanderweg,  
 Wanderwege Dahner Felsenland, Wanderwege Bad Bergzabern,  
 Wanderwege Hauenstein

## Werbetechnik/Industriebedarf (Typenschilder/Stempel/Hinweisschilder)

ZF-Electronics, Voit Air Papersystems, Kulmbacher Brauerei, Glen Dimplex,  
 Markgrafen Getränke, Axxima Pharmaceuticals, Flextronics,  
 Airinotec, Hellgeth Engineering, Lumen, Stäubli

# Kurze Firmeninfo

Die Firma Schildertechnik Paschold wurde am 25.02.2002 gegründet. Wir sind ein **eingetragener Handwerksbetrieb** sowie **Ausbildungsbetrieb** für Schilder- und Lichtreklamehersteller.

## Ein Auszug aus unseren Referenzen



(Bildquelle: topplan)

Orientierungs- und Leitsysteme, Industrieschilder und mehr, in höchster Qualität, für jede Situation.

# Leistungsspektrum

## Touristische Leitsysteme

- Wanderwegbeschilderung
- Bundesweite Montage von Möblierung (Bänke/Ruheliegen/Tische)
- Fußgängerleitsysteme
- Radwegbeschilderung
- Informationstafeln

Beschilderung von über 20.000 km

Wander- und Radwegen

## Objektbeschilderung

- Innen- und Außenbeschilderung für Gebäude
- Lichtwerbung/Fassadenbeschriftungen/ beleuchtete Hinweisschilder
- Vitrinen/Beschilderung von Fluchtwegen
- Erstellung von Fluchtwege- und Feuerwehreinsatzplänen nach DIN ISO

## Werbetechnik

- Bauschilder/Lichtwerbung
- Metall-/Kunststoff-/Holzverarbeitung
- Lackierungen
- Folienbeschriftungen/Digitaldruck
- Gravuren/Siebdruck
- Firmen-/Kanzlei- und Praxisschilder
- Typenschilder/Stempel



(Bildquelle: Lutherweg 1521)



Montage Ruheliege am Natursteig Sieg

# Touristische Leitsysteme

## Wanderwegbeschilderung Markierungen



(Bildquelle: Planungsbüro VIA eG)

## Markierungszeichen

aus Aluminium	0,5 mm bis 4 mm
aus Dibond	2 mm bis 6 mm
als Aufkleber	
<ul style="list-style-type: none"> <li>Ausführung generell als Digitaldruck mit UV-Schutzfolie, matt oder glänzend</li> <li>wahlweise mit Bohrungen oder ohne Bohrungen</li> <li>Formate frei wählbar</li> </ul>	

## Zubehör

Alunägel:	Ø = 3 mm	L = 30 mm – 60 mm	zur Montage an Bäumen
VA-Nägel:	Ø = 3 mm	L = 30 mm	zur Montage an Holzpfosten
Torx-Schrauben:	Ø = 3 mm	L = 30 mm	zur Montage an Holzpfosten
Klebekartuschen	zur Klebmontage an Bäumen		

Des Weiteren lieferbar:  
Sprühschablonen 1–3-teilig

- aus Gummi
- aus Laseracryl

Gerne realisieren wir für Sie die Montagen – deutschlandweit.



(Bildquelle: Planungsbüro VIA eG)

Orientierungs- und Leitsysteme, Industrieschilder und mehr, in höchster Qualität, für jede Situation.

# Touristische Leitsysteme

## Wanderwegbeschilderung

Holzpfeiler, Pfeilerkappen, Kunststoffpfeiler

### Holzpfeiler aus Lärche/Douglasie/Fichte/Eiche/Kastanie



(Bildquelle: Planungsbüro Irle)

Durchmesser*	Länge
<b>Kastanie wie gewachsen/nur geschält</b> einseitig ~ 300 mm angespitzt	
Ø 80–100 mm	L 1700 mm/2000 mm
Ø 100–120 mm	L 1700 mm/2000 mm
<b>Lärche/Douglasie, braun imprägniert Vierkantholz gehobelt</b> einseitig angefast	
Ø 90 x 90 mm	L 1200 mm/1500 mm
Ø 100 x 100 mm	L 1200 mm/1500 mm
<b>Lärche/Douglasie, braun imprägniert Palisade/Rundholz</b> einseitig angefast	
Ø 100 mm	L 2000 mm/2500 mm/2750 mm/3000 mm/3250 mm
<b>Fichte, braun imprägniert Palisade/ Rundholz</b> einseitig angefast	
Ø 80 mm	L 2000 mm/2500 mm/2750 mm/3000 mm/3250 mm



- (1) abgerundet
- (2) mit Fasse
- (3) spitz abgeschrägt

### Pfeilerkappe für Holzpfeiler flache Form Material: Stahl feuerverzinkt oder Edelstahl

rund	vierkant						
 <p>Maß a* Ø = 101 mm</p>	 <table border="1"> <thead> <tr> <th>Maß a*</th> <th>Maß b*</th> </tr> </thead> <tbody> <tr> <td>91 mm</td> <td>91 mm</td> </tr> <tr> <td>101 mm</td> <td>101 mm</td> </tr> </tbody> </table>	Maß a*	Maß b*	91 mm	91 mm	101 mm	101 mm
Maß a*	Maß b*						
91 mm	91 mm						
101 mm	101 mm						

- Schützen das Kopfholz vor Witterungseinflüssen
- Durch breiten Überstand auch für angeschrägte Pfeiler zu verwenden

### Kunststoffpfeiler in Holzoptik mit Stahlarmierung

Durchmesser*	Länge
<b>Recycling-Kunststoffpfeiler</b> , braun, mit Stahlarmierung	
Ø 80 oder 100 mm	L 1500 mm/1750 mm/2000 mm/2250 mm/2500 mm/2750 mm/2900 mm
<b>Vierkantpfeiler</b> , braun, je nach Länge mit oder ohne Stahlarmierung	
Ø 70x70 mm oder 90x90 mm	L 1000 mm/1250 mm/1500 mm/1750 mm/2000 mm

\*weitere Längen, Durchmesser und Abmessungen auf Anfrage lieferbar

# Touristische Leitsysteme

## Wanderwegbeschilderung

Schilderhalterungen

### Edelstahl-Fahnenhalter



- inkl. 2 TorxPin V2A 8 x 20, 2 Muttern M8 V2A für Rund- und Vierkant-Pfeiler, universell einsetzbar
- Edelstahl-Fahnenhalter für Holzpfeiler**
  - Inkl. 2 Holzschrauben V2A 5 x 70, für Schildstärke 4–8 mm
- Edelstahl-Fahnenhalter für Stahlpfeiler Ø 60 mm**
  - Inkl. 2 Schneckengewindeschellen 50/70, für Schildstärke 4–8 mm
- Edelstahl-Fahnenhalter für Stahlpfeiler Ø 76 mm**
  - Inkl. 2 Schneckengewindeschellen 70/90, für Schildstärke 4–8 mm
- Edelstahl-Fahnenhalter für Stahlpfeiler Ø >76 mm**
  - Inkl. 2 VA-Klemmschlaufen, VA Endlosband, für Schildstärke 4–8 mm



Beispielbild Fahnenhalter Holz

#### Der Vorteil des Fahnenhalters:

- bessere beidseitige Lesbarkeit, Schildfläche voll sichtbar
- mehrere Schilder können auf gleicher Höhe montiert werden

- Benötigte Distanzstücke:**
- 1 Stück für Schildstärke 6 mm
  - 2 Stück für Schildstärke 5 mm
  - 3 Stück für Schildstärke 4 mm

### Edelstahl-Standardhalter



- inkl. 2 TorxPin V2A 8 x 16 für Rund- und Vierkant-Pfeiler, universell einsetzbar
- Edelstahl-Standardhalter für Holzpfeiler**
  - 2 Holzschrauben V2A 5 x 70
- Edelstahl-Standardhalter für Stahlpfeiler Ø 60 mm**
  - 2 Schneckengewindeschellen 50/70
- Edelstahl-Standardhalter für Stahlpfeiler Ø 76 mm**
  - 2 Schneckengewindeschellen 70/90
- Edelstahl-Standardhalter für Stahlpfeiler Ø >76 mm**
  - 2 VA-Klemmschlaufen und Endlosband



(Bildquelle: topplan)

# Touristische Leitsysteme

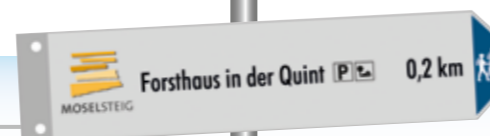
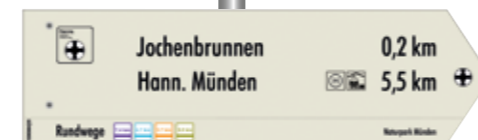
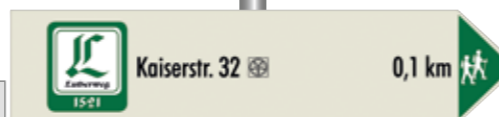
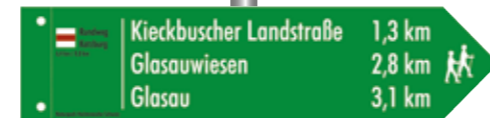
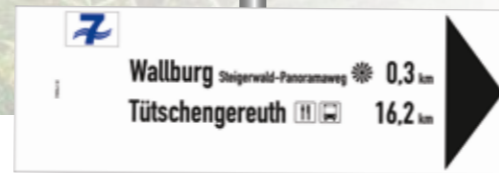
## Wanderwegbeschilderung Typenbeschreibung

### Aluminiumverbundmaterial

<b>Materialstärke:</b>	je nach Format 2/3/4 oder 6 mm
<b>Formate:</b>	frei wählbar, z.B. 560 x 120, 540 x 120, 495 x 120 oder ähnliche Formate, in Pfeilform oder rechteckig
<b>Farbgebung:</b>	frei wählbar
<b>Beschriftung:</b>	einseitig oder beidseitig mehrfarbig im Digitaldruck mit UV-Schutzlaminat matt oder glänzend
<b>Befestigung:</b>	mit oder ohne Bohrung je nach Befestigung
<b>Widerstandsfähigkeit/ Haltbarkeit:</b>	Material ist ab S = 6 mm sehr widerstandsfähig, sehr schwer zu verbiegen oder zu brechen, Digitaldruck könnte zerkratzt werden. Druck verblasst je nach Bewitterung nach 4–5 Jahren langsam
<b>Reinigung:</b>	mit feuchtem Tuch, keine lösemittelhaltigen Reiniger verwenden.

### Vollaluminium eloxiert silbermatt E6/EV1

<b>Materialstärke:</b>	5 mm
<b>Formate:</b>	frei wählbar, z.B. 560 x 120, 540 x 120, 495 x 120 oder ähnliche Formate, in Pfeilform oder rechteckig
<b>Farbgebung:</b>	frei wählbar
<b>Beschriftung:</b>	Texte und Piktogramme einseitig oder beidseitig graviert und schwarz ausgelegt, Routenlogos und Pfeilspitzen als digitalbedruckte Aufkleber mit UV-Schutzlaminat.
<b>Widerstandsfähigkeit/ Haltbarkeit:</b>	unverwundlich, im Prinzip nicht zerstörbar, schwer zu kratzen, falls die Schrift nach 8–10 Jahren verblasst, kann das Schild demontiert, gereinigt, neu mit Farbe ausgelegt und wieder montiert werden.
<b>Reinigung:</b>	mit feuchtem Tuch, keine lösemittelhaltigen Reiniger verwenden.



# Touristische Leitsysteme

## Wanderwegbeschilderung Typenbeschreibung

### HPL-Kompaktschichtstoff

<b>Materialstärke:</b>	8 mm
<b>Dekor/ Gravurschicht:</b>	Dekorfarbe wahlweise hellgrau, grün oder weiß UV-beständige Gravurschicht (Schriftfarbe) schwarz/braun oder weiß*
<b>Formate:</b>	frei wählbar, z.B. 560 x 120, 540 x 120, 495 x 120 oder ähnliche Formate, in Pfeilform oder rechteckig
<b>Beschriftung:</b>	beidseitig graviert, Routenlogos als digitalbedruckte Aufkleber mit UV-Schutzlaminat, Pfeilspitzdeko als farbiges Acrylinlet
<b>Befestigung:</b>	mit je 2 Bohrungen je nach Befestigung
<b>Widerstandsfähigkeit/ Haltbarkeit:</b>	Montage <u>nur</u> mit Edelstahlhakenhalter, sonst erhöhte Bruchgefahr. Oberfläche kann verkratzt werden, durch die durchgängige Färbung des Dekors fällt dies jedoch kaum auf. Haltbarkeit ~7–8 Jahre
<b>Reinigung:</b>	mit feuchtem Tuch, keine lösemittelhaltigen Reiniger verwenden.

### Aluminiumvollmaterial

<b>Materialstärke:</b>	2/3/4/5 oder 6 mm, je nach Format
<b>Formate:</b>	frei wählbar, z.B. 560 x 120, 540 x 120, 495 x 120 oder ähnliche Formate, in Pfeilform oder rechteckig
<b>Oberfläche:</b>	lackiert oder pulverbeschichtet, mengenabhängig
<b>Farbe:</b>	frei wählbar nach RAL oder NCS
<b>Beschriftung:</b>	wahlweise mit Folienbuchstaben, digital bedruckten Aufklebern oder im Digitaldirektdruck
<b>Widerstandsfähigkeit/ Haltbarkeit:</b>	Folienbuchstaben/Aufkleber können „abgezupft“ werden. Bei digitalem Direktdruck verblasst die Farbe je nach Bewitterung nach 4–5 Jahren langsam.
<b>Reinigung:</b>	mit feuchtem Tuch, keine lösemittelhaltigen Reiniger verwenden.

\*weitere Dekore/Schriftfarben auf Anfrage lieferbar

## Touristische Leitsysteme

Wanderwegbeschilderung  
Infotafeln



(Bildquelle Tecklenburger Landtourismus)  
Rahmen aus Douglasie/KDI  
Montage mit Gotischen  
Träger und Wurzelpfahl



Schild aus Signicolor  
auf einer blanken  
Stahlstele



Gestell aus Alu, lackiert mit Dibondtafel



Graviertes Aluminiumschild  
und „Alforminfotafel“



Eichenholzhalbstamm  
mit Schild aus Signicolor



Vierkanteichenholz 350 x 350 mm  
gehobelt mit Schild aus Signicolor

## Touristische Leitsysteme

Wanderwegbeschilderung  
Infotafeln



Stahltafel mit Schild aus Signicolor und  
Montage einer Designer Eichenholzbank



Stahltafel S = 20 mm, blank,  
mit Schild aus Signicolor

Wir beraten Sie gerne, welche Materialien für Ihren  
Einsatzzweck am besten geeignet sind.

## Touristische Leitsysteme

### Wanderwegbeschilderung

Zubehör: Pfostenträger und Bodenhilfen



Rundholzpfosten, Montage mit H-Pfostenträger

### H-Pfostenträger



Materialstärke: 6 mm Anzahl Löcher: 4 Loch: Ø11 mm			
Maß a	Maß b	Maß c	Maß d
91 mm	300 mm	600 mm	60 mm
101 mm	300 mm	600 mm	60 mm

Material: Stahl roh  
Oberfläche: feuerverzinkt, zum Einbetonieren

### Einschlag-Bodenhülse - für Vierkantholzpfosten



Einschlag-Bodenhülse Anzahl Löcher: 4 Loch: Ø 11 mm			
Maß a	Maß b	Maß c	Maß d
91 mm	91 mm	150 mm	750 mm
91 mm	91 mm	150 mm	900 mm
101 mm	101 mm	150 mm	750 mm
101 mm	101 mm	150 mm	900 mm

Material: Stahl roh, Oberfläche: feuerverzinkt, zum Einschlagen

### Grauguss-Bodenhülse - für Stahlpfosten



Grauguss-Bodenhülse		
L = 500 mm	Ø 60 mm	Ø 76 mm
L = 350 mm	Ø 60 mm	Ø 76 mm

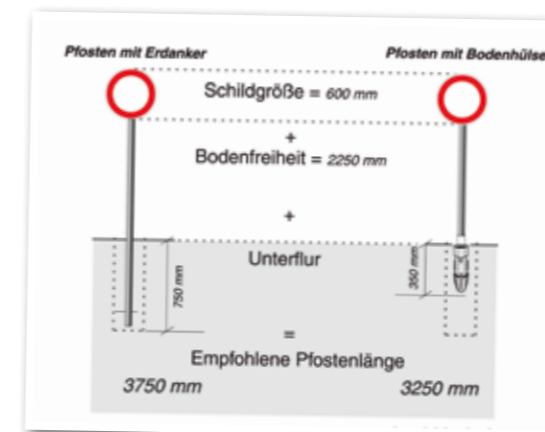
Material: aus Gusseisen

## Touristische Leitsysteme

### Wanderwegbeschilderung

Zubehör: Pfosten, Kappen und Verlängerungen

### Rohrpfosten



Ø 60,3/2,0	Ø 60,3/2,9	Ø 76,1/2,0	Ø 76,1/2,9
Alle Ø jeweils in folgenden Längen (mm) lieferbar:			
1000, 1250, 1500, 1750, 2000, 2250, 2500, 2750, 3000, 3250, 3500, 3750, 4000, 4250, 4500, 4750, 5000			

Material: Stahl roh, feuerverzinkt.  
Montagehinweis: inklusive Erdanker und Rohrkappe

Beispiel einer Pfostenlängenbestimmung

### Rohrkappen

zum Überstülpen, aus Kunststoff, schwarz
Für folgende Ø: 48 mm, 60 mm, 76 mm, 108 mm

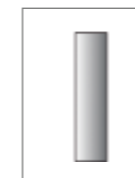
### Verbindungsstück zur Rohrpfostenverlängerung



Für Pfosten:	Ø 60 mm	Ø 60 mm	Ø 76 mm	Ø 76 mm
Wandstärke:	2,0 mm	2,9 mm	2,0 mm	2,9 mm
kurze Ausführung:	160 mm			
lange Ausführung:	300 mm			

Verbindung durch doppelseitige Keilwirkung – ohne Verschraubung, stahlverzinkt

### Verlängerungsrohr



Für Pfosten:	Ø 60 mm	Ø 76 mm	Alle Ø jeweils in folgenden Längen (mm): 250, 500, 750, 1000, 1250, 1500, 1750
Wandstärke:	2,0/2,9 mm	2,0/2,9 mm	

Material: feuerverzinktes Stahlrohr

# Touristische Leitsysteme

## Wanderwegbeschilderung

Befestigungsmaterial und Werkzeuge

Schellen mit Schneckenantrieb – rostfrei

	Für folgende Spannbereiche bis 140-160 mm Ø :			
	40-60 mm Ø	50-70 mm Ø	70-90 mm Ø	60-80 mm Ø
	70-90 mm Ø	80-100 mm Ø	100-120 mm Ø	120-140 mm Ø

Stahlbänder A2

Spannschloss

(1/2") 13 mm x 30 m	• 1 Rolle	• 1 Meter
(5/8") 16 mm x 30 m	• 1 Rolle	• 1 Meter
(3/4") 19 mm x 30 m	• 1 Rolle	• 1 Meter

	In Verbindung mit Stahlband
	19 mm x 0,7 mm
	kein Spanngerät erforderlich

Schraubenschlaufen

Bandschlaufen – 100-St.-Packung

	• für 13 mm Band (1/2")
	• für 19 mm Band (3/4")

	• für 13 mm Band (1/2")
	• für 16 mm Band (5/8")
	• für 19 mm Band (3/4")

Endlos-Schneckenraubenschellen  
– für jeden Spannbereich

– Schraubgehäuse

	<b>Schneckenraubschraubenband</b> (14 mm breit) 1 Rolle 30 m
	<b>Schellenband</b> ohne Schraubgehäuse 1 m (14 mm breit)

	• Einzeln (ohne Band)
	• Im Karton mit 50 Stück

Spannwerkzeug – für Stahlbänder mit Bandschlaufen

Dieses Qualitätswerkzeug besteht aus sorgfältig verarbeitetem Spezialstahl, geschmiedet u. vergütet. Die Zugspindel ist gehärtet, alle Teile großzügig verzinkt, standardmäßig mit Rollgriffen versehen für bequeme Handhabung und lange Lebensdauer.

Ersatzteile für  
Spannwerkzeug:

	1 Werkzeugrahmen
	2 Excenter-Hebel
	3 Kurbel
	4 Spindel
	5 Schneidmesserhebel
	6 Kugellager
	7 Schneidmesser
	8 Imbusschraube
	9 Spannmutter
	10 Kloben
	11 Excenter-Hebelzapfen

# Touristische Leitsysteme

## Wanderwegbeschilderung

Zubehör: Rohrschellen, Bandschellen

Rohrschellen – für Flach-VZ (inkl. verzinkten Schrauben und Muttern)

Für Ø: 42 mm, 48 mm, 60 mm, 76 mm	
Für folgenden Lochabstand: 70 mm	

Material: Stahl, verzinkt

Für Ø: 42 mm, 48 mm, 60 mm, 76 mm	
Für folgende Lochabstände in mm: 350, 500, 700, 900	

Material: Stahl, verzinkt

Doppel-Rohrschellen – für Flach-VZ (inkl. verzinkten Schrauben und Muttern)

		Für folgende Ø: 60 mm, 76 mm
		Für folgende Lochabstände in mm: 70, 350, 500, 700, 900

Material: Stahl, verzinkt

Gerne realisieren wir  
für Sie die Montagen.

Bandschellen – für Flach-VZ

Für folgende Lochabstände in mm: 70, 350, 500, 700, 900		

Material: Stahl, verzinkt

Schrauben zur Schellenbefestigung

Schrauben zur Schildbefestigung

<b>Sechskantkopfschraube M 8 x 25</b> , inkl. Mutter und U-Scheibe aus Edelstahl A2
---

<b>Sechskantkopfschraube M 6 x 16</b> , inkl. Mutter und je eine U-Scheibe aus Edelstahl A2 und PVC
---

Plastekappe für Mutter M 6



# Touristische Leitsysteme

## Wanderwegbeschilderung

Innovative Pfostenverankerungstechnik: Wurzelpfahl FERRADIX®



Einschlagwerkzeuge zur Montage des Wurzelpfahls auf Anfrage

	Länge der Wurzelpfähle					
	80 cm	70 cm *	60 cm	50 cm *	40 cm	30 cm
<b>WP 50</b> für Pfosten Ø 50 mm	auf Anfrage					
Bestell-Nr.	200127	200200	200126	200102	200100	
<b>WP 60</b> für Pfosten Ø 60 mm						
Bestell-Nr.	200127	200122	200121	200120	200119	200118
<b>WP 76</b> für Pfosten Ø 76 mm						
Bestell-Nr.	200127	200122	200121	200120	200119	200118
<b>WP 80x40</b> für Pfosten 80x40 mm						
Bestell-Nr.	200127	200122	200121	200120	200119	200118

\*Variante mit 3 zusätzlichen Erdkrallen gegen Herausziehen (z. B. bei Vandalismus)



vorlochen ...



einschlagen ...



ausrichten ...



fertig einschlagen,  
fetten ...



und verschrauben -  
fertig!

Der „Gotische Träger“ verleiht der Verbindung einen langwährenden, zuverlässigen Halt.

# Touristische Leitsysteme

## Wanderwegbeschilderung

Pfostenverankerung – Gotischer Träger

### die Modellreihe

passend für die Pfostenverankerung Wurzelpfahl Ferradix® Ø 60 (Bestellnr. 2068, 2069, 200122)

für quadratische Pfosten	für runde Pfosten
 Gotischer Träger für Holzpfosten > 10 x 10 oder > Ø 12 cm, L 60,4	 Gotischer Träger für Holzpfosten > Ø 9 cm, Länge 604 mm

### neues Pfosten-Belüftungssystem

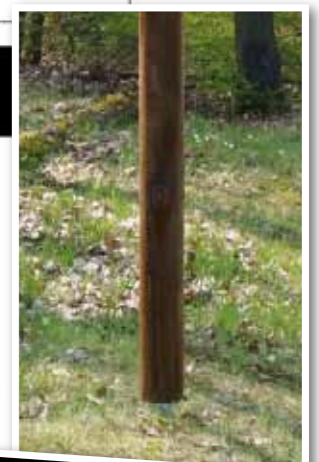
Gotischer Träger mit Durchlüftung der Pfostenunterseite

Durchlüftung durch Tag- und Nacht Temperaturunterschied

Tag: Erwärmung / Nacht: Abkühlung

Durchlüftung nach dem Venturi-Prinzip

Der Wind reißt die Innen-Luft durch Sogwirkung mit



### Belastungstest

für die Stabilität der „gotischen“ Schraubverbindung

Belastung: ca. 500 Kp

### Pfostenträger: jetzt ohne Pfostenschuh!

früher: mit außenliegendem „Pfostenschuh“  
neu: der „Gotische Träger“ mit Verschraubung im Innern

Warum heißt dieser Pfostenträger „Gotischer Träger“?

Der Gotische Träger ist eine nach dem Urbild Gotischer Kathedralen geschaffene Form. Der alte umhüllende Pfosten-Schuh ist gänzlich verschwunden. Als neues Prinzip erheben

sich auf einer belüfteten Basis-Platte lange, kräftige Schrauben. Sie weisen steil und säulenförmig nach oben und formen im Pfosteninnern eine hochstabile Raumstruktur.

# Touristische Leitsysteme

Radwegbeschilderung  
Wegweiser und Schilder

Gerne realisieren wir  
für Sie die Montagen.

Pfeil- oder Tabellenwegweiser



(Bildquelle: Planungsbüro VIAeG)

**Pfeil- und Tabellenwegweiser**  
200 x 800 mm und 250 x 1000 mm  
Aus **Alu-Hohlkammerprofil** mit  
Schwalbenschwanznut und Aluendkappen.

- Einseitig oder doppelseitig betextet  
wahlweise
- Grundweiß foliert
  - reflektierende Folie RA 1
  - weiß lackiert

Pfeilwegweiser



Tabellenwegweiser



Ortsschilder



Aus 2 mm Aluminium.  
480 x 240 mm oder 600 x 300 mm

Farbgestaltung nach Kundenwunsch.  
Preise auf Anfrage.

Orientierungs- und Leitsysteme, Industrieschilder und mehr,  
in höchster Qualität, für jede Situation.

# Touristische Leitsysteme

Radwegbeschilderung  
Wegweiser und Halterungen



(Bildquelle: Planungsbüro VIAeG)

Zwischenwegweiser



Aus **Aluminiumblech 2 mm** in flacher oder profilverstärkter Ausführung  
lieferbar. Untergrund weiß foliert oder mit reflektierender Folie RA 1 beklebt.  
200 x 200 mm, 250 x 250 mm oder 300 x 300 mm.

Einschubplaketten

Bedruckt mit Ihren gewünschten **Routenlogos**. Einseitige oder doppelseitige  
Ecken wahlweise eckig oder abgerundet.



Mögliche Größen z. B.:  
100 x 100 mm  
125 x 125 mm, 150 x 150 mm.

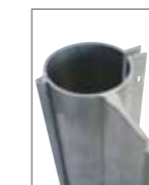
Alu- Bandschelle



Material:  
Aluminium blank

ST 15/B	für Schild H 150 mm
ST 20/B	für Schild H 200 mm
ST 25/B	für Schild H 250 mm

Alu-Klemmschelle



ST 15/60	für Pfosten Ø 60 + Schilder H 150 mm
ST 20/60	für Pfosten Ø 60 + Schilder H 200 mm
ST 25/60	für Pfosten Ø 60 + Schilder H 250 mm
ST 15/76	für Pfosten Ø 76 + Schilder H 150 mm
ST 20/76	für Pfosten Ø 76 + Schilder H 200 mm
ST 25/76	für Pfosten Ø 76 + Schilder H 250 mm

# Objektbeschilderung

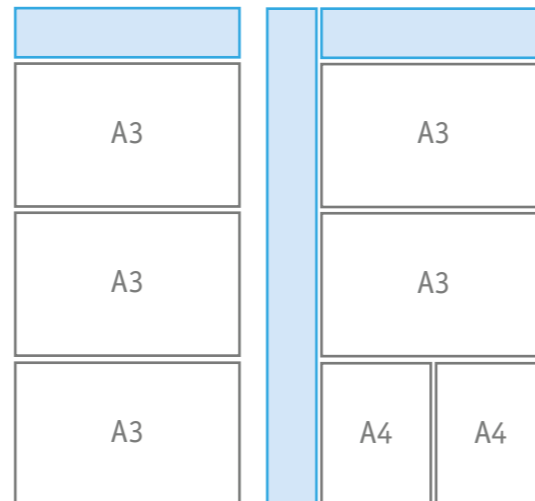
## Innen- und Außenbeschilderung für Gebäude

### System „BERLIN“

Dezentes **Schildersystem**, bestehend aus rundumlaufendem Edelstahlrahmen, entspiegelter Acrylscheibe oder Scheiben im Echtglaslook. Mit weißem Papierinlet 120 g (beschriftbar mit Laser- oder Tintenstrahldrucker)

Schildformat	Schildart	Beschriftungsfläche
Höhe x Breite	Türschild/ Wandschild	Höhe x Breite
69,5 x 143 mm	Tischaufsteller	67 x 140,5 mm
152 x 152 mm	Türschild	149,5 x 149,5 mm
75 x 152 mm	Türschild	72,5 x 149,5* mm
152 x 212 mm	Türschild	149,5 x 210 mm
152 x 302 mm	Wandschild	149,5 x 297 mm
212 x 302 mm	Wandschild	210 x 297 mm
302 x 424 mm	Wandschild	297 x 420 mm

weitere Formate auf Anfrage lieferbar  
\*mit perforierten Papierinlets – weißes 120-g-Papier



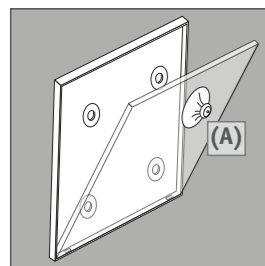
Die Kombination von mehreren Schildern zu einer Gruppe ist möglich.

#### Zubehör

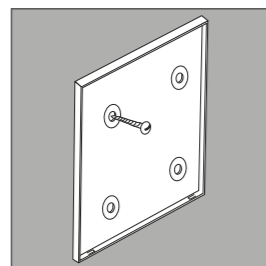
**Sauger** als Montagehilfe (A)

**Perforierte Papierinlets** für Laser- und Tintenstrahldrucker

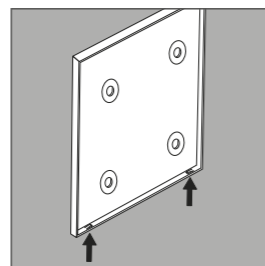
### Wechsel der Beschriftung



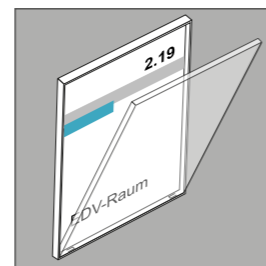
(1) Die Deckplatte (Acrylglas entspiegelt, 3 mm) mit Hilfe des Saugers abziehen.



(2) Nun kann das Schild nach dem Setzen der Dübel angeschraubt werden.



(3) **WICHTIG:** Für eine gute Fixierung der Scheibe die beiden Klemme **an der Schildunterseite** leicht eindrücken.



(4) Die Deckplatte zuerst unten, bei den eingedrückten Klemmen, einlegen und anschließend die Scheiben an der oberen Seite fest eindrücken.

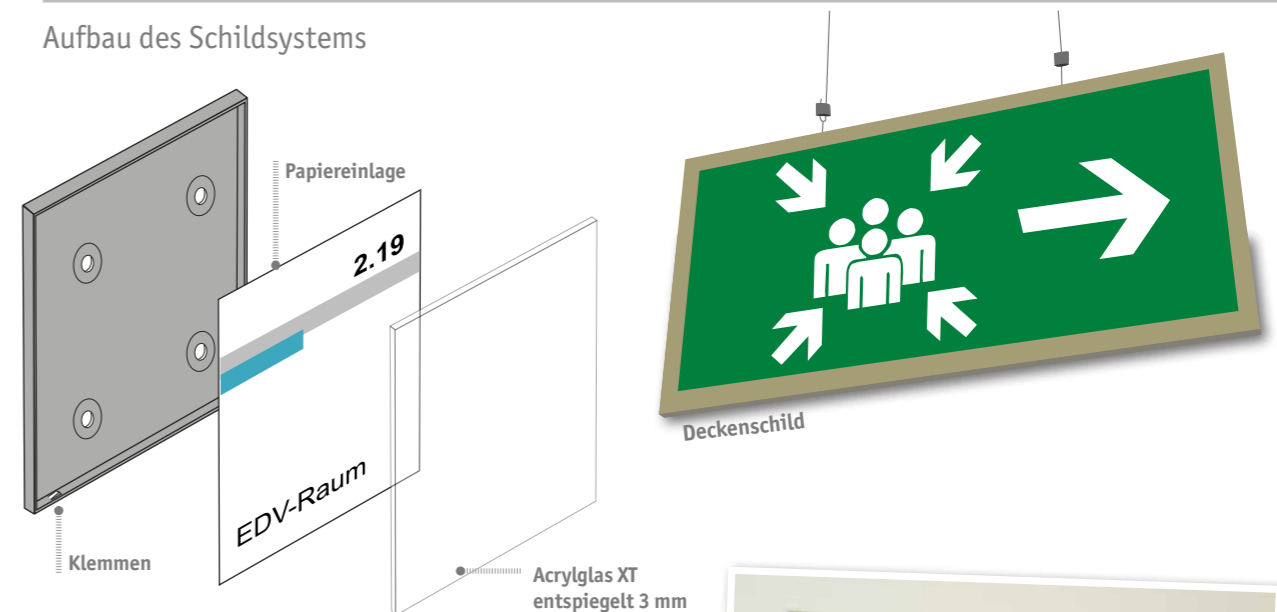
Die Beschriftung erfolgt am Rechner und Ausdruck mittels Tinten- oder Laserstrahldrucker.

# Objektbeschilderung

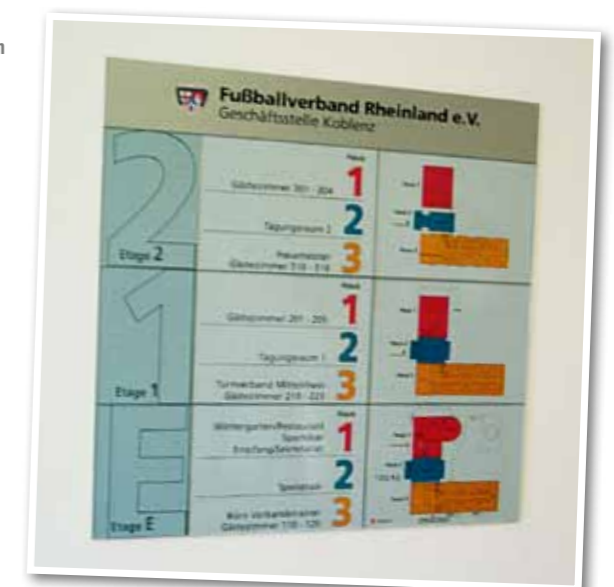
## Innen- und Außenbeschilderung für Gebäude

### System „BERLIN“

Aufbau des Schildsystems



Türschild 152 x 152 mm



mehrteilige Übersichtstafel, bestehend aus:

- eloxiertem Kopfpaneel
- 3 x A4-Wechselmodul
- 6 x A3-Wechselmodul

# Objektbeschilderung

## Innen- und Außenbeschilderung Außenschilder

### System „BERLIN“

Die Schildformate sind frei wählbar. Ausführung wahlweise unbeleuchtet oder mittels Bodenstrahler, oder Beschriftung dekupiert und mit Acrylglas hinterlegt, Ausleuchtung mittels LED.

Unterkonstruktion je nach Format aus verwindungssteifen Alu-Profilen oder stahlprofilverzinkt.

Beschriftung mittels Siebdruck, Folienbuchstaben oder digital bedruckten Folien.

Wahlweise mit Antigrffiti-Schutzlaminat oder Antigrffiti-Schutzlack (bei Siebdruck)



Fußgängerleitsystem Stadt Stuttgart

Orientierungs- und Leitsysteme, Industrieschilder und mehr, in höchster Qualität, für jede Situation.

# Objektbeschilderung

## Innen- und Außenbeschilderung Außenschilder

### System „BERLIN“



Infosteile, Sonderanfertigung mit keramisch bedrucktem VSG-Glas



Klinik Mühldorf am Inn



Ausstellung am Festspielhaus Bayreuth

# Objektbeschilderung

## Innen- und Außenbeschilderung für Gebäude

Türschilder und Wegweiser

### System „KRISTALL“

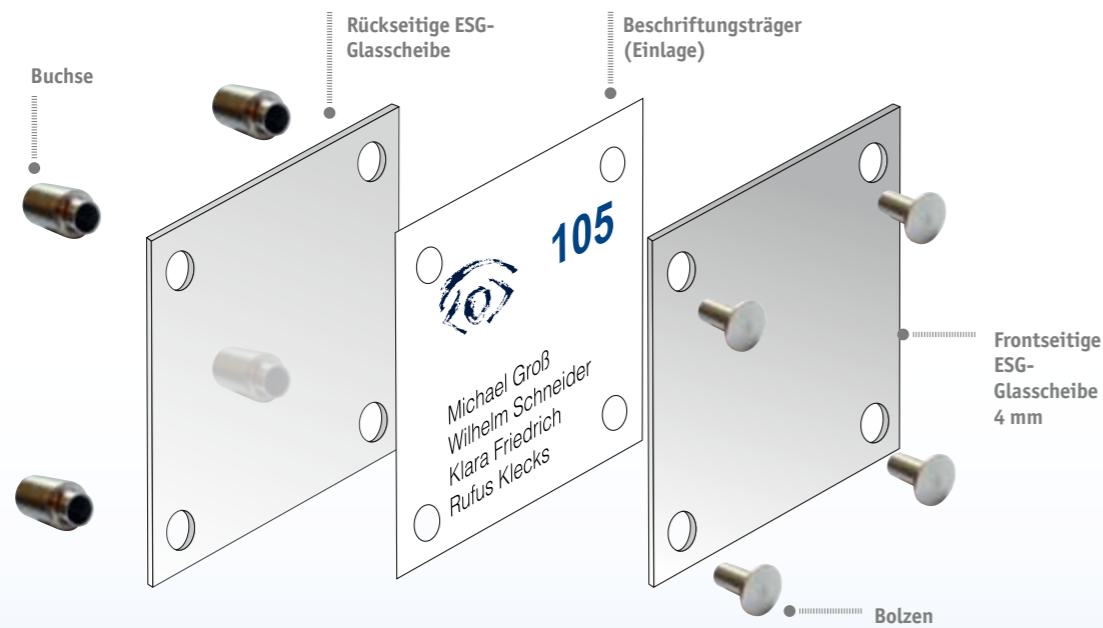
Schilder zur Wandmontage



<b>Wandschild</b>
2-scheibig wahlweise ESG-Glas oder Acrylglas
<b>Zubehör und Befestigungsmaterial</b>
Edelstahl Abstandshalter V2A Ø15 oder 20 mm**
Wandabstand wahlweise 15/20/25 mm

\*\*Für Bäder/Thermen Edelstahlabstandshalter aus V4A lieferbar

Die Kombination von mehreren Schildern zu einer Gruppe ist möglich.



# Objektbeschilderung

## Innen- und Außenbeschilderung für Gebäude

Wand-, Decken- und Türschilder

### System „KRISTALL“



Wandschild



Deckenschild

Schildformate	Beschriftungsfläche
Höhe x Breite	Höhe x Breite
150 x 150 mm	150 x 150 mm
150 x 210 mm	150 x 210 mm
150 x 300 mm	150 x 300 mm
210 x 297 mm	210 x 297 mm
297 x 420 mm	297 x 420 mm
420 x 594 mm	420 x 594 mm
594 x 841 mm	594 x 841 mm
841 x 1189 mm	841 x 1189 mm

weitere Formate auf Anfrage lieferbar



Türschild

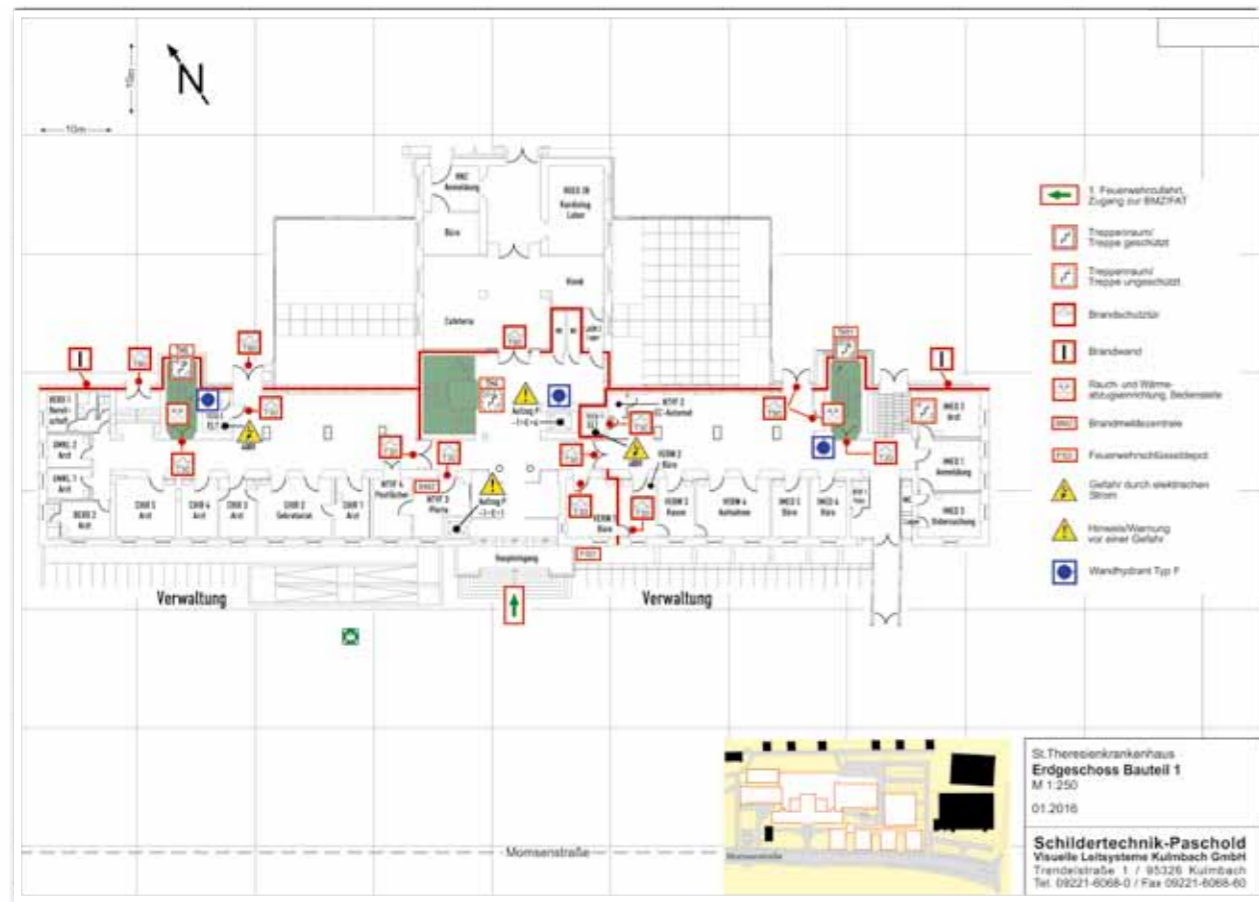
# Objektbeschilderung

## Innen- und Außenbeschilderung für Gebäude

Brandschutz-, Flucht- und Rettungspläne

### Feuerwehreinsatzpläne

Erstellung von **Feuerwehreinsatzplänen nach DIN 14095** inkl. brandschutztechn. Begehung vor Ort und aller notwendigen Abstimmungen mit der Feuerwehr/Brandschutzbehörde.



Feuerwehreinsatzplan

Orientierungs- und Leitsysteme, Industrieschilder und mehr, in höchster Qualität, für jede Situation.

# Objektbeschilderung

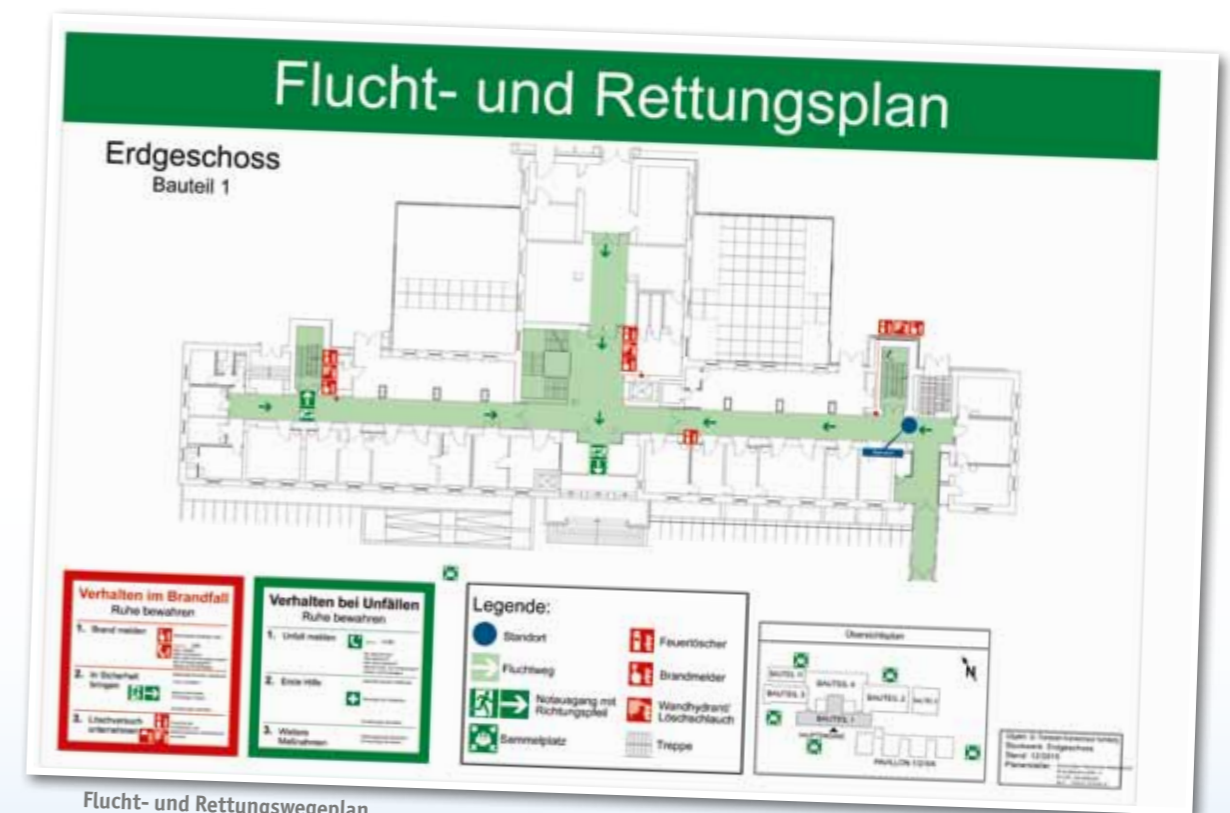
## Innen- und Außenbeschilderung für Gebäude

### Brandschutz- und Rettungswegebeschilderung

Lieferung und Montage von **Brandschutz- und Rettungswegebeschilderungen**.



Erstellung von **Flucht- und Rettungswegeplänen nach DIN ISO 23601** wahlweise mit Kunststoff-/Aluminium- oder Glasrahmen inkl. Montage.



Flucht- und Rettungswegeplan



## Objektbeschilderung

### Außenbeschilderung für Gebäude

Gewölbte Stele mit integriertem Briefkasten



Sonderanfertigungen



Impressionen



Alurahmen lackiert mit Acrylglastafeln

Orientierungs- und Leitsysteme, Industrieschilder und mehr, in höchster Qualität, für jede Situation.

Impressionen weiterer Leistungen

# Objektbeschilderung

## Außenbeschilderung für Gebäude



Edelstahlbeschriftung, Wappen zusätzlich mit Siebdruck und Antigrffiti-Schutzlack



Orientierungs- und Leitsysteme, Industrieschilder und mehr, in höchster Qualität, für jede Situation.



Fassadenbeschriftung  
Ausleuchtung mit LED



Lebensgroße Figuren  
Stahlkern mit beidseitigen  
Aluminiumverbundplatten,  
digital bedruckt und  
Antigriffitschutzlack



Fassadenbeschriftung  
Ausleuchtung mit LED





# Werbetechnik

Innen- und Außenbeschilderung

U-Bahnhöfe



U-Bahnhof  
Beschilderung



Bautafeln



# Werbetechnik

Innen- und Außenbeschilderung



Sonderanfertigung  
Briefkasten



Fassadenbeschriftung aus Edelstahl



Schaukästen



Beleuchtetes Schild

# Werbetechnik

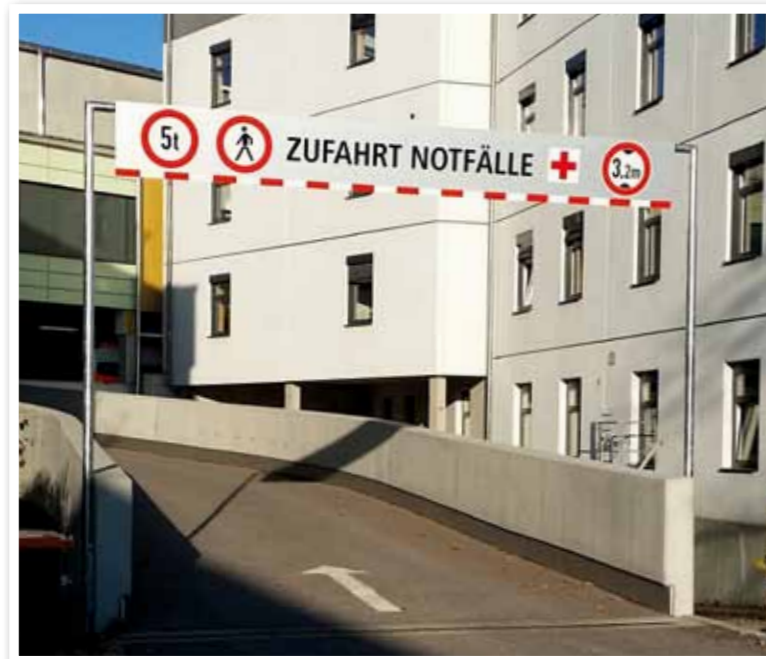
## Innen- und Außenbeschilderung



Garderobenständer



Edelstahlgestell  
Oberfläche geschliffen,  
Beschriftung im Siebdruck



Durchfahrtsbegrenzung  
in der Klinik Mühlendorf



Typenschilder  
Praxis- und Kanzleischilder



SCHILDER  
TECHNIK **PASCHOLD**

Wenn Sie Fragen haben –  
wir beraten Sie gerne.

### Impressum

Fotos:  
Titelbild und S. 2–5 in der Kopfzeile: de.123rf.com  
S. 6–19 in der Kopfzeile: gENIALEsDesign.de  
S. 20–34 in der Kopfzeile: fotolia.de

Grafik, Satz und Layout: gENIALEsDesign

### Hinweis:

Alle Bilder sind urheberrechtlich geschützt.  
Ein Kopieren und Verwenden der Bilder jeglicher Art bedarf  
der ausdrücklichen Zustimmung der Firma Paschold GmbH  
oder des Bildrechteinhabers, siehe Quellverweise.

# Kontakt

---

Schildertechnik Paschold  
Visuelle Leitsysteme Kulmbach GmbH

Trendelstraße 1  
95326 Kulmbach

Tel.: 09221 6068-0 Fax 606860

E-Mail: [info@schildertechnik-paschold.de](mailto:info@schildertechnik-paschold.de)  
Internet: [www.schildertechnik-paschold.de](http://www.schildertechnik-paschold.de)

Geschäftsführer Torsten Paschold;  
Amtsgericht Bayreuth HRB 3583

**SCHILDER  
TECHNIK** **PASCHOLD**

Werbetechnik

Lichtwerbung

Touristische Leitsysteme

Objektleitsysteme